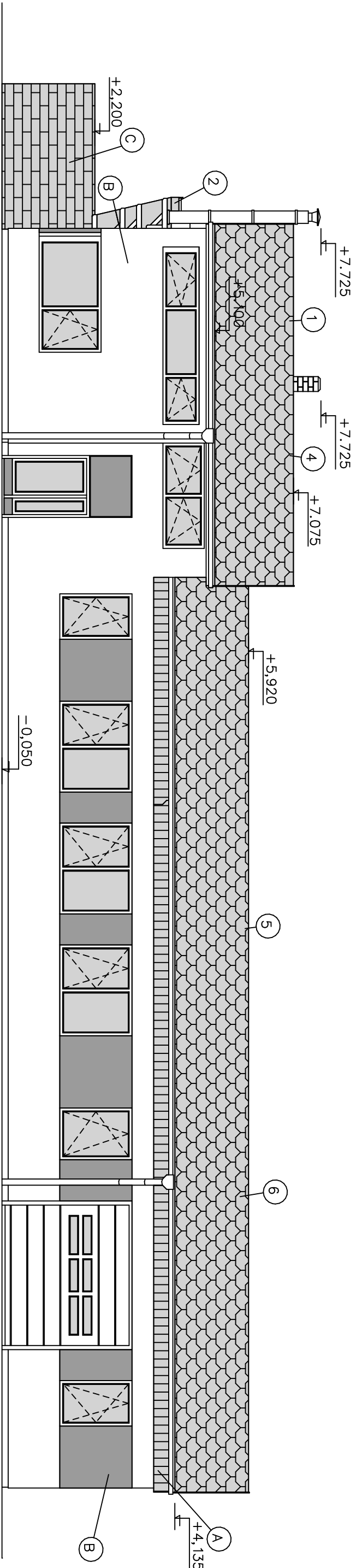
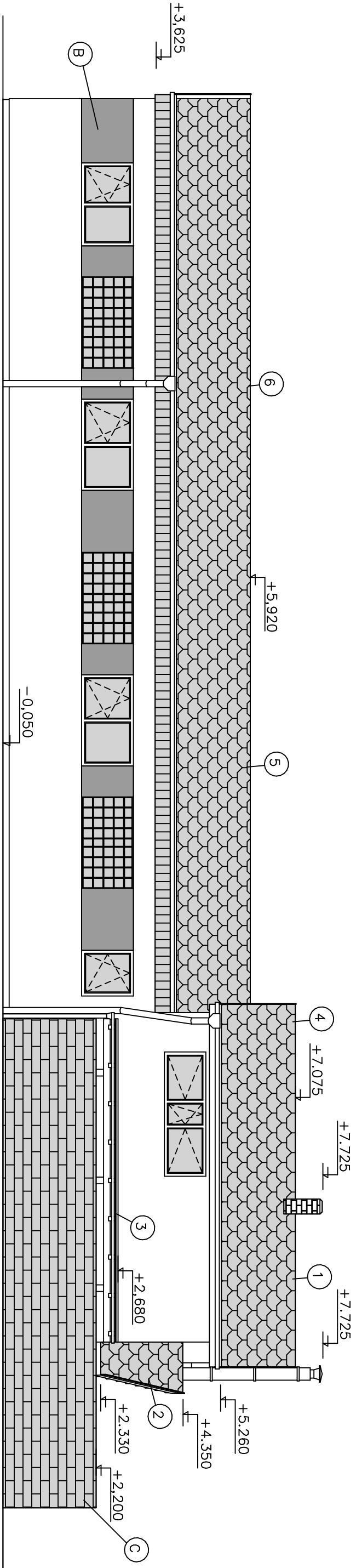


POHLED JIHOVÝCHODNÍ



POHLED SEVEROZAPADNÍ



- 1

PLECHOVÁ KRYTINA LINDAB  
LAŤOVÁNÍ  
VAZNICOVÝ KROV

2

PLECHOVÁ KRYTINA LINDAB  
LAŤOVÁNÍ  
KROKVE VYNÁŠENÉ NA  
DŘEVĚNÝCH KONZOLÁCH

3

PRŮHLLEDNÝ POLYKARBONÁT  
DŘEVĚNÉ KROKVIČKY
- 4

STŘECHA NAD NOVOU NÁSTAVBOU  
SKLON STŘECHY 15°

5

STŘECHA NAD PROVOZNÍ HALOU  
SKLON STŘECHY 15°

6

PLECHOVÁ KRYTINA LINDAB  
LAŤOVÁNÍ  
SPÍJENÉ DŘEVĚNÉ PŘÍHRADOVÉ VAZNIKY
- A

DŘEVĚNÉ BEDNĚNÍ  
Z PALUBKOVÝCH PRKEN  
OŠETŘENÉ DVOUITÝM NÁTĚREM

B

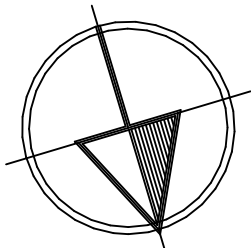
VÁPENOCEMENTOVÁ ŠLECHTĚNÁ OMÍTKA  
DVOUVRSTVÁ  
BAREVNĚ PROVEDENÍ MALBY  
DLE PŘÁNÍ INVESTORA  
OKENÍ PRUH V JINĚM ODSŤINU

C

ZDĚNÁ ZĚB  
Z KB BLOKŮ, BARVA ŠEDÁ

±0.000 = 504.380 m.n.m – B.p.v

**POZNÁMKA:**  
NA VÝKRESE NEJSOU KOMPLETNĚ UVEDENY A ZAKRESLENY STAVEBNÍ  
ÚPRAVY PRO ZDRAVOTNÍ TECHNIKU, VZDUCHOTECHNIKU, USTŘEDNÍ VY-  
TÁPĚNÍ A ELEKTROINSTALACI.



DIPLOMOVÁ PRÁCE			VUT V BRNĚ FAKULTA STAVEBNÍ ÚSTAV POZEMNÍHO STAVITELSTVÍ	
STUDENT	Bc. STANISLAV VYSKOČIL			
VED. DIP. PRÁCE	Ing. PETR BENEŠ, CSc.			
NOVOSTAVBA VÝROBNÍ HALY			FORMÁT	3 A4
			DATUM	17.01.2014
			MĚŘÍTKO 1:100	Č. VÝKRESU 07
POHLEDY JIHOVÝCHODNÍ, SEVEROZÁPADNÍ				